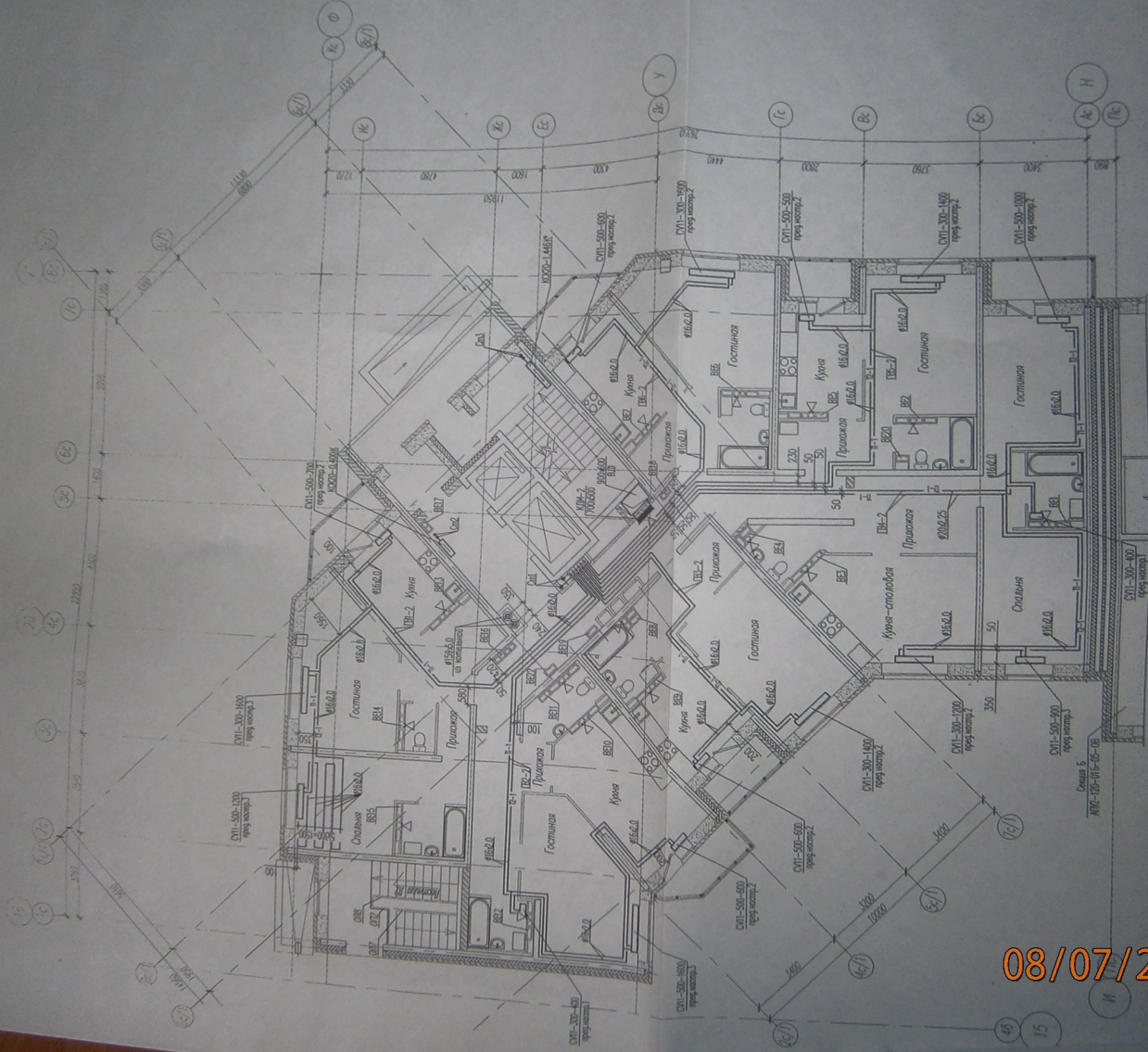


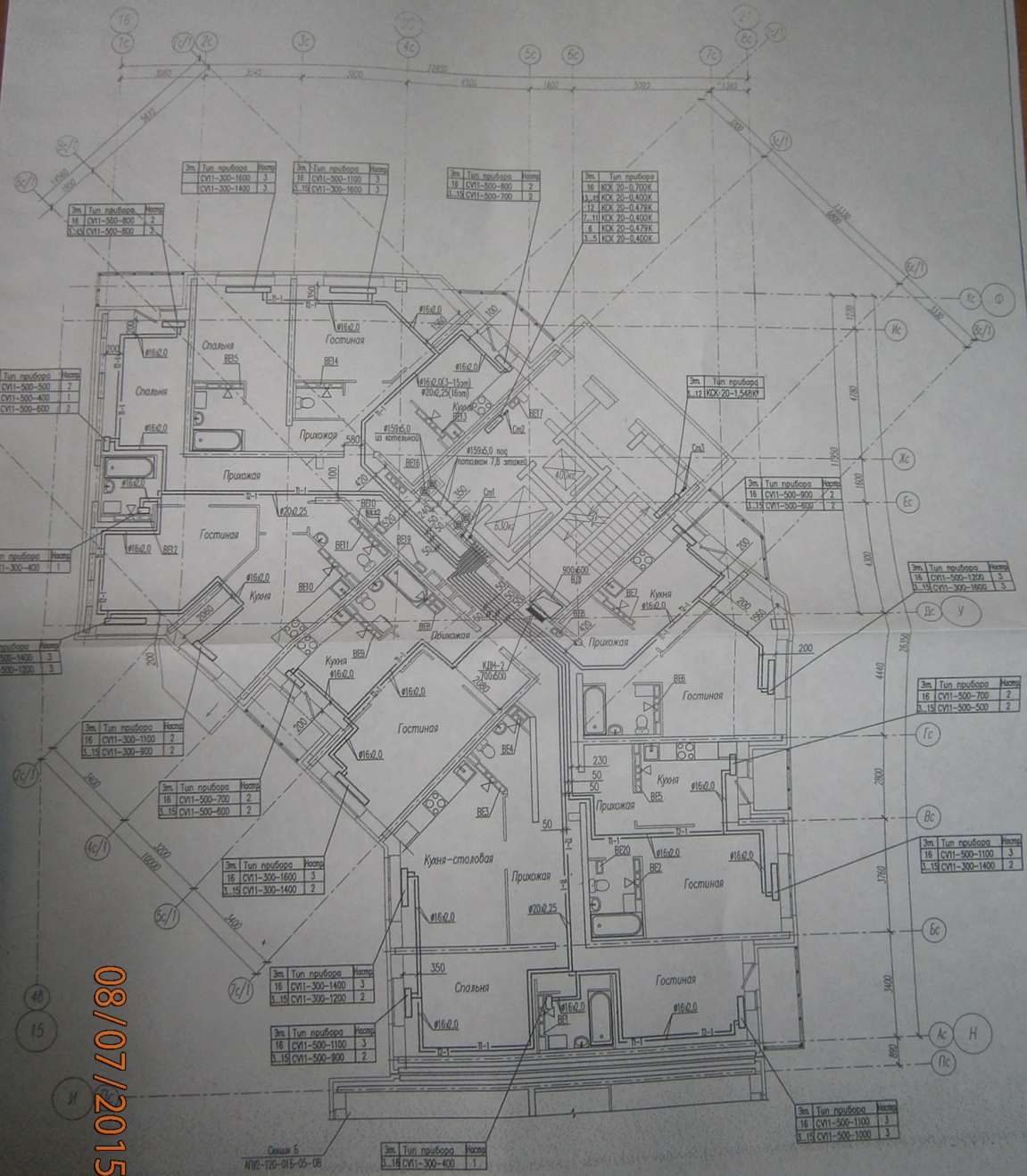
типа помещения	(проект)		Эксплуатация помещений социал. (проект)		Эксплуатация помещений социал. (исполнение)	
	Площадь, кв. м	Кол. помещ.	Номер помещ.	Наименование	Номер помещ.	Наименование
в здании	20.28	3.73	13	Ванная комната №1	13	Ванная комната №1
	16.55	3.45	14	Туалет	14	Туалет
	53.13	32.89	15	Ванная комната №2	15	Ванная комната №2
	5.17	27.18	16	Ванная комната №3	16	Ванная комната №3
	14.26	30.15	17	Ванная комната №4	17	Ванная комната №4
	16.53	31.48	18	Ванная комната №5	18	Ванная комната №5
	32.61	4.90	19	Душ	19	Душ
	37.84	4.20	20	Душ	20	Душ
	12.36	14.48	21	Туалет	21	Туалет
	4.10	14.48	22	Туалет	22	Туалет
	4.66	7.47	23	Туалет	23	Туалет
	1.97	7.47	24	Туалет	24	Туалет
		7.47	25	Туалет	25	Туалет
		7.47	26	Туалет	26	Туалет
		7.47	27	Туалет	27	Туалет
		7.47	28	Туалет	28	Туалет

08/07/2015



08/07/2015

08/07/2015



Эт.	Тип прибора	Мощн.
16	CVI-300-1600	3
16	CVI-300-1400	3

Эт.	Тип прибора	Мощн.
16	CVI-300-1100	3
16	CVI-300-1600	3

Эт.	Тип прибора	Мощн.
18	CVI-500-800	2
18	CVI-300-700	2

Эт.	Тип прибора	Мощн.
16	KXX 20-0-700K	
16	KXX 20-0-400K	
17	KXX 20-0-479K	
17	KXX 20-0-400K	
18	KXX 20-0-479K	
18	KXX 20-0-400K	

Эт.	Тип прибора	Мощн.
16	CVI-500-800	2
16	CVI-500-800	2

Эт.	Тип прибора	Мощн.
16	KXX 20-1-548K	

Эт.	Тип прибора	Мощн.
16	CVI-500-800	2
16	CVI-500-800	2

Эт.	Тип прибора	Мощн.
16	CVI-500-1200	3
16	CVI-300-1600	3

Эт.	Тип прибора	Мощн.
16	CVI-500-500	2
16	CVI-500-500	2

Эт.	Тип прибора	Мощн.
16	CVI-300-1100	2
16	CVI-300-900	2

Эт.	Тип прибора	Мощн.
16	CVI-500-700	2
16	CVI-500-600	2

Эт.	Тип прибора	Мощн.
16	CVI-300-1600	3
16	CVI-300-1400	2

Эт.	Тип прибора	Мощн.
16	CVI-300-1400	3
16	CVI-300-1200	2

Эт.	Тип прибора	Мощн.
16	CVI-500-1100	3
16	CVI-500-800	2

Эт.	Тип прибора	Мощн.
16	CVI-500-1100	3
16	CVI-300-1400	2

Эт.	Тип прибора	Мощн.
16	CVI-500-1100	3
16	CVI-500-1000	3

Схема 5
 №02-120-015-05-08

Эт.	Тип прибора	Мощн.
16	CVI-300-400	1